

ЧИЛЛЕРЫ ДЛЯ РАБОТЫ С ВЫНОСНЫМИ КОНДЕНСАТОРАМИ GEE 051-162 S/Z



ОБЩЕЕ ОПИСАНИЕ

Чиллеры для внутреннего монтажа, работающие с выносным конденсатором. 8 типоразмеров с холодопроизводительностью от 45 до 160 кВт. Используемый хладагент: R407C (стандартно)

или R22 (по запросу). Выносные конденсаторы в комплект поставки не входят и заказываются отдельно.

ПРИМЕНЕНИЕ

Водоохлаждающие машины (чиллеры) предназначены для охлаждения жидкого теплоносителя (воды или водно-гликолевой незамерзающей смеси). Охлажденная вода затем может использоваться для охлаждения воздуха в секциях водяного охлаждения центральных кондиционеров AIRNED-M и LITENED, в канальных водяных воздухоохладителях RW, а также подаваться к

фанкойлам (вентиляторным доводчикам) для индивидуального охлаждения воздуха в помещениях.

Чиллеры исполнения «охлаждение и нагрев» (реверсивные чиллеры) также могут поставлять не охлажденную, а отепленную воду с температурой 45/40°C для отопления в межсезонье.

ВАРИАНТЫ ИСПОЛНЕНИЯ

GEE – стандартное исполнение;
GEE/SL – малозумное исполнение;
GEE/SP – с баком-накопителем;

GEE/PU – с насосом;
GEE/SPU – с насосом и баком-накопителем.

ОСОБЕННОСТИ КОНСТРУКЦИИ

Корпус. Корпус из оцинкованной стали с защитным полиэфирным порошковым покрытием. Конструкция обеспечивает легкий доступ к основным компонентам агрегата для проведения технического обслуживания и ремонта.

Компрессоры. Герметичные спиральные компрессоры с указателем уровня масла. Установлены параллельно по два в каждом холодильном контуре. Оснащены устройствами защиты от перегрева и установлены на резиновых виброизоляторах.

Испаритель. Кожухотрубный теплообменник с одним или двумя контурами хладагента.

Холодильный контур. Агрегаты оснащены одним или двумя холодильными контурами. Контур выполнен из медных труб и включает в себя следующие компоненты: запорный клапан на линии нагнетания, фильтр-осушитель, терморегулирующий вентиль

с внешней уравнивающей линией, клапан для подключения манометров. Холодильные контуры оснащены следующими устройствами защиты: реле высокого и низкого давления, терморегулятор для защиты от замораживания.

Панель с электроаппаратурой. Включает в себя: заблокированный с дверцей вводной выключатель, предохранители, устройства защиты двигателей компрессоров, тепловые реле вентиляторов, интерфейсная плата с реле, зажимы для внешних подключений.

Микропроцессорный контроллер обеспечивает постоянную индикацию рабочего состояния агрегата, заданной и фактической температуры воды, а также, в случае частичной или полной блокировки агрегата, индикацию сработавшего защитного устройства.

ОПЦИИ

Ресивер жидкого хладагента, манометры высокого и низкого давления, электромагнитный клапан, виброизолирующие опоры, нагреватель для защиты от замораживания, счетчик времени работы, программируемый таймер, дистанционный пульт управления (клавиатура и дисплей), последовательный интерфейс для подключения к персональному компьютеру, сухие контакты для

подключения аварийной сигнализации и индикаторов режима работы, резиновые виброизоляторы (устанавливаются на месте монтажа), реле протока (устанавливается на месте монтажа) для агрегатов стандартного исполнения и исполнения с баком-накопителем (SP).

ТЕХНИЧЕСКИЕ ХАРАКТЕРИСТИКИ

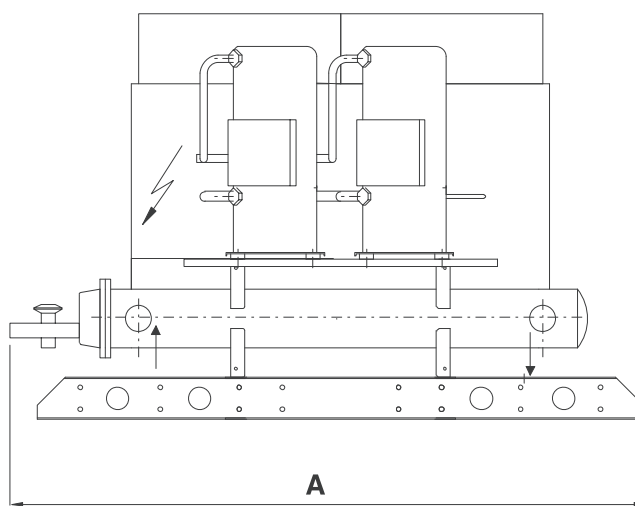
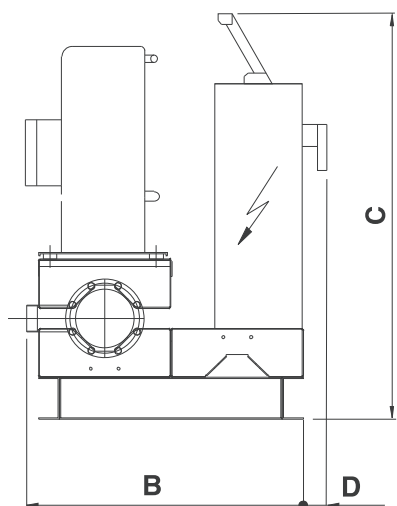
ТИПОРАЗМЕР		051	061	071	081	102	122	142	162
Охлаждение									
Холодопроизводительность (1)	кВт	43	50	66	76	87	101	132	152
Потребляемая мощность (1)	кВт	14	16	21	25	28	32	42	49
Компрессоры									
Количество	шт.	2	2	2	2	4	4	4	4
Количество ступеней производительности	шт.	2	2	2	2	4	4	4	4
Испаритель									
Расход воды	л/с	1,72	2,01	2,63	3,03	3,45	4,01	5,26	6,05
Падение давления	кПа	21	20	28	19	14	18	26	16
Патрубки гидравлического контура	PN16	1½"	2½"	2½"	2½"	DN 80	DN 80	DN 80	DN 100
Электрические характеристики									
Электропитание	В/фаз/Гц	<----- 400 - 3 - 50 ----->							
Максимальный рабочий ток	А	40	58	58	70	80	116	116	140
Максимальный пусковой ток	А	150	159	164	210	190	217	222	280
Уровень звукового давления (2)									
Уровень звукового давления (2)	дБ(А)	69	72	79	79	72	75	82	82
Масса									
Транспортировочная масса	кг	538	541	573	600	747	789	839	908
Эксплуатационная масса	кг	550	556	590	620	776	820	874	954

(1) Температура охлаждаемой воды от 12 до 6 °С. Средняя температура конденсации 47,7 °С (температура конденсации: 50 °С).

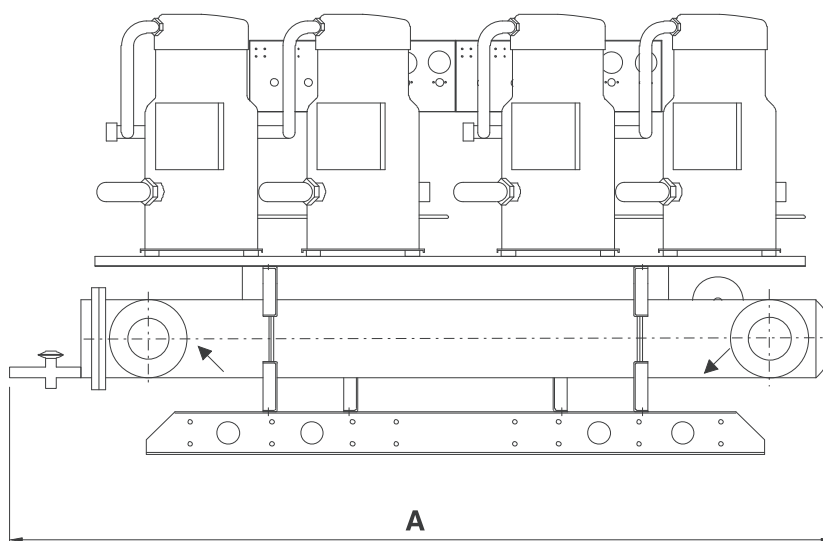
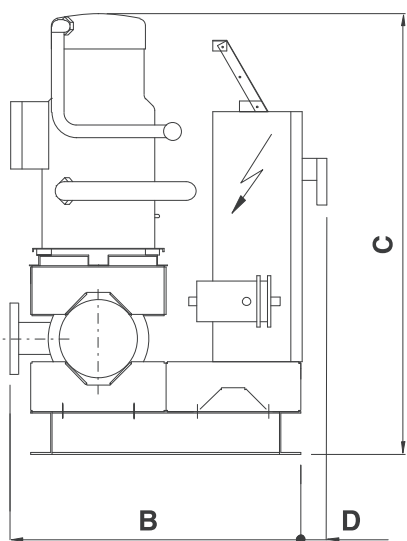
(2) Уровень звукового давления измерен в свободном звуковом поле на расстоянии 1 м от агрегата и на высоте 1,5 м от опорной поверхности. Измерения выполнены в соответствии с требованиями стандарта DIN 45635.

РАЗМЕРЫ

051÷081



102÷162



ТИПОРАЗМЕР			051	061	071	081	102	122	142	162	
Длина	A	мм	1800	1740	1820	1895	2155	2205	2370	2445	
Ширина	B	мм	780	795	795	795	807	807	807	830	
Высота	C	мм	←----- 1200 ----->							1260	
Ручка	D	мм	←----- 70 ----->								